



Lider w dziedzinie
relokacji maszyn





Eksperci w relokacji maszyn

MS INDUSTRY świadczy kompleksowe usługi z zakresu montażu, demontażu, relokacji i instalacji stanowisk produkcyjnych w zakładach przemysłowych. Dostarczamy innowacyjne rozwiązania techniczne, które pozwalają na sprawne i bezpieczne przenoszenie maszyn i całych parków maszynowych.

Robimy to nie od wczoraj. Każdy z nas – ludzi tworzących MS INDUSTRY – ma za sobą po kilkanaście lat doświadczenia w relokacji zakładów produkcyjnych. To właśnie mocna specjalizacja w tym kierunku skłoniła nas do połączenia sił w ramach jednego brandu.

Współpracowaliśmy z takimi firmami jak Bosch, Coca-Cola, Samsung, LG, Caterpillar, Magna, BMW, Volkswagen czy niemieckie zakłady Opla. Realizowaliśmy ambitne projekty wspólnie z wielkimi, globalnymi koncernami. Dziś mamy na koncie zarówno pojedyncze zlecenia, jak i wieloetapowe współpracy, do tego nagrody i liczne referencje.

Ze śmiałością i zaangażowaniem wytyczamy nowe kierunki w obszarze usług dla przemysłu. Jeśli Twój biznes potrzebuje kogoś takiego jak my – my damy z siebie wszystko.

Oferta

RELOKACJE
ZAKŁADÓW
PRODUKCYJNYCH

MONTAŻ I DEMONTAŻ
MASZYN

PRZENIESIENIA
LINII MONTAŻOWYCH

INSTALACJE
PRZEMYSŁOWE

ROBOTYZACJA
STANOWISK

AUTOMATYKA
PRZEMYSŁOWA

PAKOWANIE
PRZEMYSŁOWE



DŹWIG PRZEMYSŁOWY
JMG MC 580 I

Przeznaczenie: sterowany drogą radiową, specjalistyczny dźwig o udźwigu 58 ton

Udźwig: 58 ton

Waga: 39 ton

Wysokość: 2 479 mm

Szerokość: 2 350 mm

Długość: 5 295 mm

Sposób zasilania: elektryczne (sterowany z pilota)

Długość ramienia: 12 m



DŹWIG PRZEMYSŁOWY
JMG MC 580 II

Przeznaczenie: sterowany drogą radiową, specjalistyczny dźwig o udźwigu 58 ton

Udźwig: 58 ton

Waga: 39 ton

Wysokość: 2 479 mm

Szerokość: 2 350 mm

Długość: 5 295 mm

Sposób zasilania: elektryczne (sterowany z pilota)

Długość ramienia: 12 m



DŹWIG PRZEMYSŁOWY **JMG MC 580 III**

Przeznaczenie: sterowany drogą radiową, specjalistyczny dźwig o udźwigu 58 ton

Udźwig: 58 ton

Waga: 39 ton

Wysokość: 2 479 mm

Szerokość: 2 350 mm

Długość: 5 295 mm

Długość wysięgnika: 15,4 m

Sposób zasilania: elektryczne (sterowany z pilota)

Wyposażenie dodatkowe: 12 m

URZĄDZENIE MOBILNE **JMG MC 250 FL**

Przeznaczenie: urządzenie mobilne do transportu ładunków o wadze do 25 ton

Udźwig: 25 ton

Waga: 25 ton

Wysokość: 2 750 mm

Szerokość: 1 800 mm

Wysokość ramienia wysuniętego: 7 900 mm

Długość wideł: 2 500 mm

Wysokość podnoszenia: 2 500 mm

Sposób zasilania: elektryczne (sterowany z pilota)





SUWNICA MOBILNA
ENERPAC SL 400

Przeznaczenie: do przemieszczania ładunków o maksymalnej wadze 400 ton w ograniczonych przestrzeniach roboczych, sterowana drogą radiową

Udźwig: 400 ton

Waga: cztery bloki hydrauliczne, każdy po 4 600 kg

Wysokość: min. 3 200 mm, maks. 9 450 mm

Sposób zasilania: elektryczne

Parametry udźwigu: zmienne

SUWNICA MOBILNA
ENERPAC SBL 1100

Przeznaczenie: do przemieszczania ładunków o maksymalnej wadze 1100 ton w ograniczonych przestrzeniach roboczych, sterowana drogą radiową

Udźwig: 1100 ton

Waga: cztery bloki hydrauliczne, każdy po 12 000 kg

Wysokość: min. 4 370 mm, maks. 12 500 mm

Sposób zasilania: elektryczne

Parametry udźwigu: zmienne





URZĄDZENIE MOBILNE **HOIST FR 40/60 I**

Przeznaczenie: urządzenie mobilne do transportu ładunków o wadze do 27 ton

Udźwig: 27 ton

Waga: 26 ton

Wysokość: 2 700 mm

Szerokość: 1 900 mm

**Wysokość ramienia
całkowicie wysuniętego:** 7 900 mm

Długość wideł: 2 400 mm

Sposób zasilania: gazowe

DŹWIG PRZEMYSŁOWY **ORMIG 55 TM**

Przeznaczenie: transport ładunków do 60 ton w wąskich i niskich halach przemysłowych

Udźwig: 60 ton

Wysokość: 3 000 mm

Szerokość: 2 740 mm

Długość: 6 245 mm

Długość wysięgnika: 15 m

Sposób zasilania: spalinowy

Wyposażenie dodatkowe: bocian mechaniczny (2 sztuki)



URZĄDZENIE MOBILNE
HOIST FR 40 / 60 II

Przeznaczenie: urządzenie mobilne do transportu ładunków o wadze do 27 ton

Udźwig: 27 ton

Waga: 26 ton

Wysokość: 2 700 mm

Szerokość: 1 900 mm

Wysokość ramienia całkowicie wysuniętego: 7 900 mm

Długość wideł: 2 400 mm

Sposób zasilania: gazowe



WÓZEK WIDŁOWY
RANIERO AC120

Udźwig: 12 ton

Waga: 19 ton

Wysokość: 2 190 mm

Szerokość: 2 095 mm

Długość: 6 540 mm

Długość wideł: 2 400 mm

Wysokość podnoszenia: 2920 mm

Sposób zasilania: elektryczne (sterowany z pilota)

WÓZEK WIDŁOWY
HYSTER

Udźwig: 7 ton

Wysokość: 2 720 mm

Szerokość: 1 420 mm

Długość: 4 870 mm

Długość wideł: 1 820 mm



WÓZEK WIDŁOWY
RMF

Udźwig: 8 ton

Wysokość: 2 450 mm

Szerokość: 1 460 mm

Długość: 3 180 mm

Zasilanie: gazowe





mülle

TA

ENERPAC
MS
INDUSTRY

MS

REALIZACJE

4

MONTAŻ PRASY SCHULER W ZAKŁADACH POLMOTORS



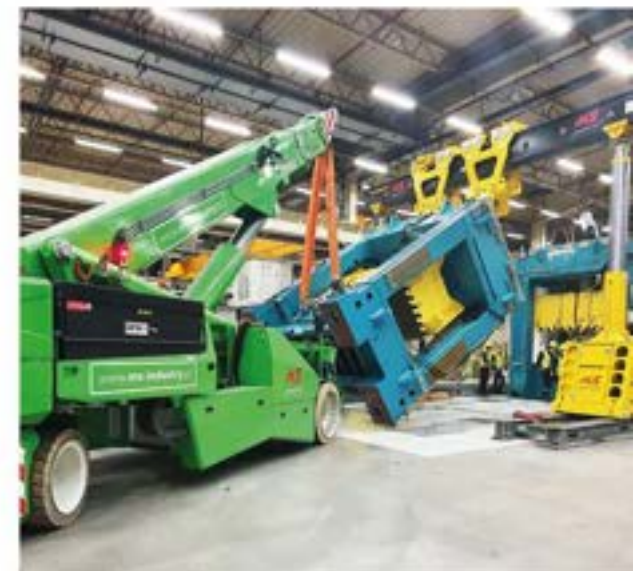
RELOKACJA PRASY ARISA





MONTAŻ I DEMONTAŻ PRASY KRUPP





DEMONTAŻ I ZAŁADUNEK PRASY SCHULER NA TERENIE NIEMIEC

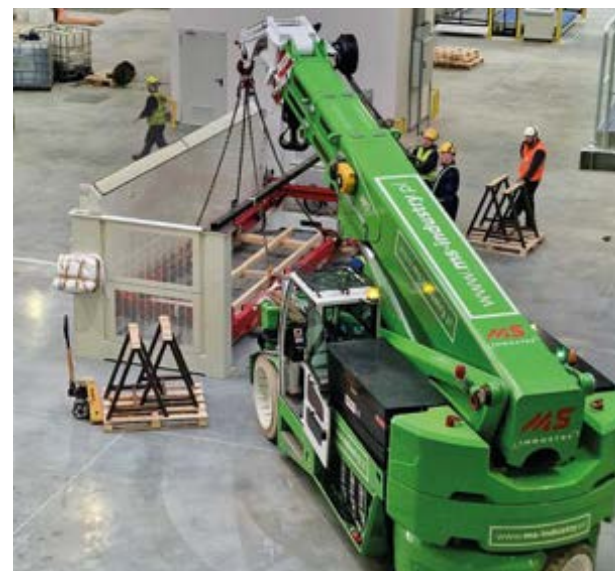


MONTAŻ ELEMENTÓW PRASY O WADZE 11 TON PRZY UŻYCIU URZĄDZENIA HOIST FR 40/60

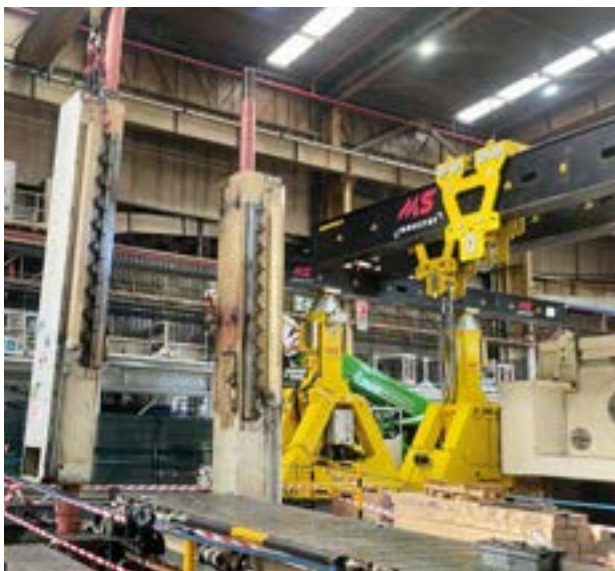
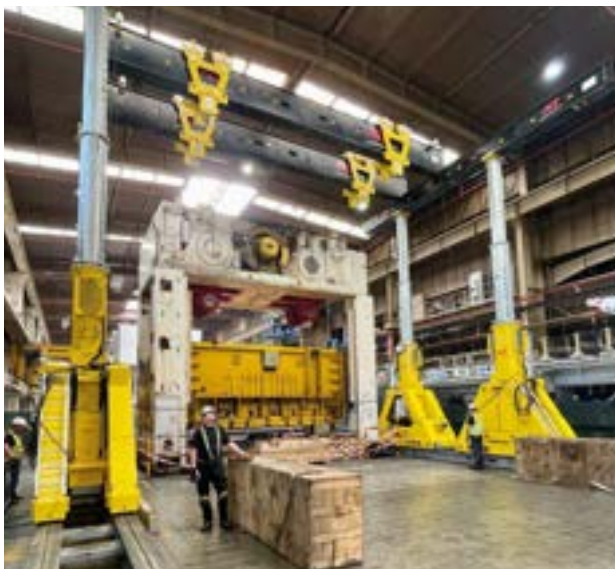


MONTAŻ NOWEJ PRASY LAEIS 2500





DEMONTAŽ PRASY FAGOR 2000 TON



MONTAŻ NOWEJ PRASY HYDRAULICZNEJ FAGOR O NACISKU 1600 TON



MONTAŽ KORONY PRASY ERFURT O NACISKU 800 TON



ROZŁADUNEK I MONTAŻ LINII BOBST MASTERCUT



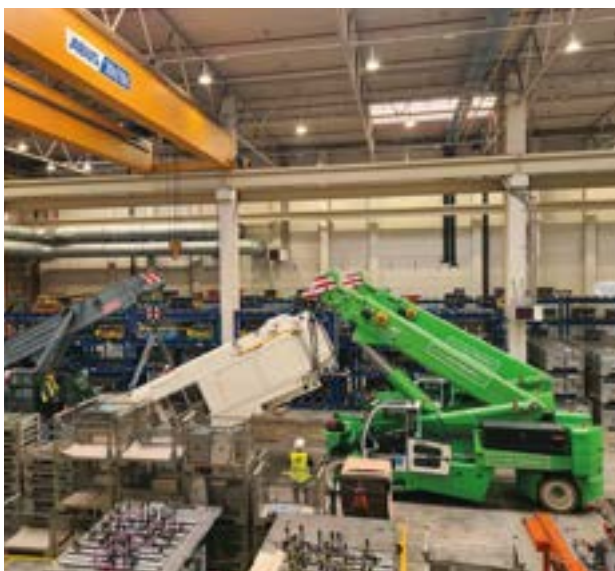
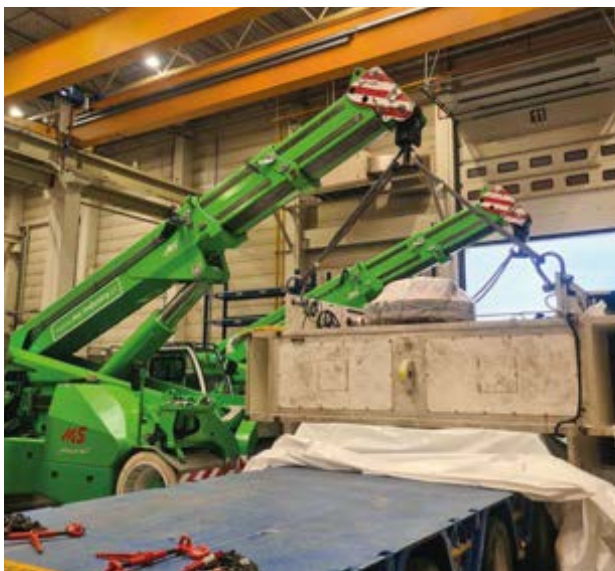
DEMONTAŽ I ZAŁADUNEK PRASY ROVETTA



MONTAŻ PRASY O NACISKU 1200 TON PRZY UŻYCIU SUWNICY MOBILNEJ SL400



DEMONTAŻ I ZAŁADUNEK PRASY SCHULER O WADZE 80 TON



ROZŁADUNEK, PIONOWANIE, POSADOWIENIE, 6 PRAS O WADZE 75 TON



ROZŁADUNEK, PIONOWANIE, POSADOWIENIE, 6 PRAS O WADZE 75 TON





MS INDUSTRY Sp. z o.o.

ul. Piekarska 130
43-300 Bielsko-Biała
biuro@ms-industry.pl
NIP: 937 273 27 96

TOMASZ STOLARSKI

Dyrektor Handlowy
tel. +48 696 031 610
tomasz@ms-industry.pl

TOMASZ ZALEWSKI

Kierownik Regionalny
tel. +48 731 600 720
tomasz.z@ms-industry.pl